

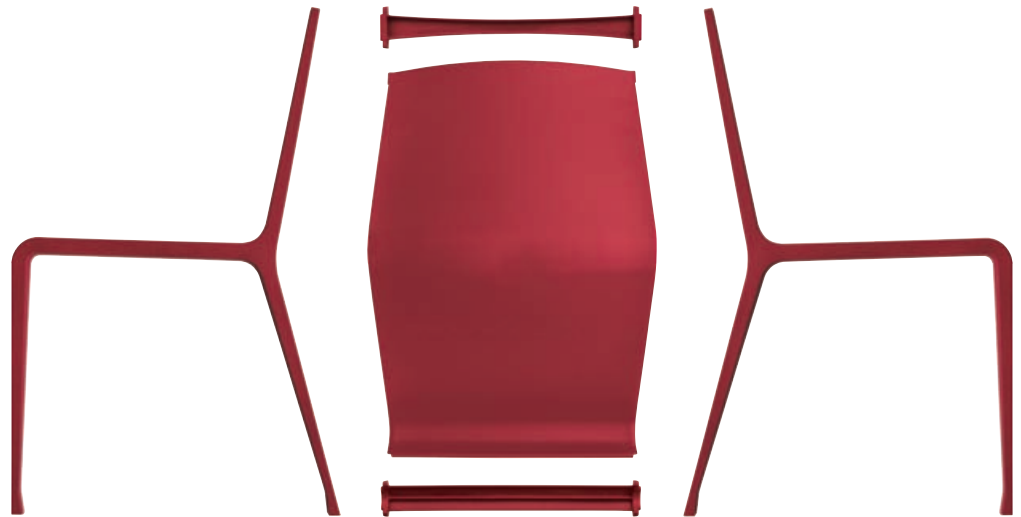
Sedia.  
 Finitura metallo:  
 Alluminio lucidato  
 Alluminio verniciato bianco  
 Alluminio verniciato rosso  
 Alluminio verniciato nero  
 Finitura seduta:  
 Polipropilene bianco  
 Polipropilene rosso  
 Polipropilene nero

Chair.  
**Metal finish:**  
 Polished aluminium  
 Aluminium lacquered white  
 Aluminium lacquered red  
 Aluminium lacquered black  
**Seat finish:**  
 White polypropylene  
 Red polypropylene  
 Black polypropylene

Stuhl.  
**Metallausführung:**  
 Aluminium glänzend  
 Aluminium lackiert weiß  
 Aluminium lackiert rot  
 Aluminium lackiert schwarz  
**Sitzausführung:**  
 Weißes Polypropylen  
 Rotes Polypropylen  
 Schwarzes Polypropylen

Silla.  
**Acabado metal:**  
 Aluminio pulido  
 Aluminio pintado blanco  
 Aluminio pintado rojo  
 Aluminio pintado negro  
**Acabado asiento:**  
 Polipropileno blanco  
 Polipropileno rojo  
 Polipropileno negro

Chaise.  
**Finition métal:**  
 Aluminium poli  
 Aluminium laqué blanc  
 Aluminium laqué rouge  
 Aluminium laqué noir  
**Finition assise:**  
 Polypropylène blanc  
 Polypropylène rouge  
 Polypropylène noir

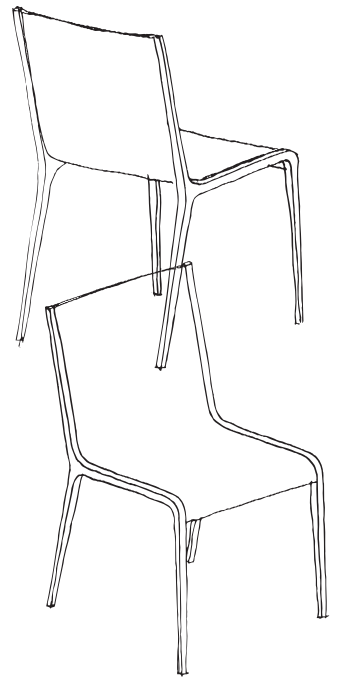


1.

**IT** Autore di alcuni modelli di sedute che sono divenuti degli autentici best seller del design italiano, lo studio Bartoli Design firma la sua prima sedia per Kristalia. Presentata al Salone del Mobile di Milano nel 2007, Bikappa rasenta quasi l'immaterialità per l'incredibile sottigliezza del suo spessore, ma allo stesso tempo rappresenta un progetto di notevole complessità, nei materiali e nei processi utilizzati per la sua realizzazione. L'unione delle tecnologie della fusione in alluminio per la struttura e del polipropilene stampato per la seduta e lo schienale, uniti con un sistema assolutamente innovativo, hanno infatti permesso di raggiungere un estremo e raffinato minimalismo estetico, garantendo allo stesso tempo la massima resistenza e funzionalità. Un altro esempio di come l'idea creativa di un importante studio di design, possa prendere forma grazie alla tecnologia ed al know-how di una grande azienda contemporanea. Più che essenziale, quasi bidimensionale allo sguardo, la sedia Bikappa traccia un segno elegante e leggero nello spazio. Il sistema di assemblaggio di Bikappa non ha uguali nel settore delle sedute, ed è stato sviluppato appositamente da Kristalia per questo modello. Realizzata con la massima cura artigianale e lucidata a mano, la struttura in alluminio pressofuso è dotata, sul lato interno dei fianchi, di una serie di canali e incisioni. Nel canale più stretto viene infilato il foglio di polipropilene stampato che forma lo schienale e la seduta. Sull'estremità superiore, il foglio è dotato di una piccola asola, per l'unione a incastro con il fianco in alluminio. Sotto la seduta vengono invece fissati, mediante 8 viti, due distanziatori realizzati in alluminio pressofuso, con lo scopo di mantenere in posizione il foglio di polipropilene e conferire un'ottimale robustezza all'insieme. Inoltre, basta svitare le viti e sfilare il foglio di polipropilene, per suddividere Bikappa nei suoi componenti in alluminio e polipropilene: due materiali riciclabili al 100%.

**EN** The creator of several types of chair that have become genuine best sellers of Italian design, Bartoli Design Studio designs its first chair for Kristalia. Presented at Furniture Fair in Milan in 2007, Bikappa is almost immaterial with its incredibly slim thickness, while it is a considerably complex design with regard to the materials and processes used to make it. In fact, the technologies involved such as die-cast

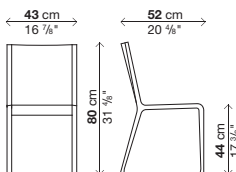
aluminium for the structure and moulded polypropylene for the seat and back combined with a completely innovative system to achieve a refined and extremely minimalist look, while guaranteeing maximum resistance and functionality. It is a further example of how a creative idea from a prestigious design studio can take shape, thanks to the technology and know-how of an important contemporary company. More than minimalist, with an almost two-dimensional look, the Bikappa chair fills space with its elegant and light shape. Unrivalled in the chair sector, the Bikappa assembly system has been specifically designed by Kristalia for this chair. Excellently crafted and hand polished, its pressure die-cast aluminium structure is equipped, on the interior part of its sides, with a set of channels and cuts. A sheet of moulded polypropylene is inserted into the narrowest channel to form the back and seat. At the top end, the sheet is equipped with a small slot for inserting its aluminium side. Instead, two pressure die-cast aluminium spacers are fastened under the chair with eight screws to keep the polypropylene sheet in position, making the entire chair extremely sturdy. Moreover, you need only to loosen the screws and ease out the polypropylene sheet to separate Bikappa and its components into aluminium and polypropylene: two 100% recyclable materials.



2.



**DE** Das Studio Bartoli Design ist Urheber einiger Sitzmöbel, die zu authentischen Bestsellern wurden und entwirft nun seinen ersten Stuhl für Kristalia. Während der Internationalen Möbelmesse in Mailand im Jahre 2007 vorgestellt, scheint Bikappa durch die unglaubliche Feinheit seiner Struktur fast dem Gesetz der Materie zu trotzen, stellt jedoch durch die eingesetzten Materialien und Arbeitsprozesse gleichzeitig einen Entwurf von beachtenswerter Komplexität dar. Die Vereinigung der erprobten Alugusstechniken für die Struktur und des spritzgegossenen Polypropylens für Sitzfläche und Rückenlehne haben gemeinsam mit einem absolut innovativen Verbundsystem zu einem extremen und raffinierten Minimalismus des Designs geführt, wobei gleichzeitig maximale Beständigkeit und Funktionalität gewährleistet werden. Ein weiteres Beispiel dafür, wie die kreative Idee eines



3.

bedeutenden Designerstudios dank der Technologie und dem Know-how eines großen modernen Unternehmens Gestalt annehmen kann. Der auf das Wesentliche reduzierte und auf dem ersten Blick beinahe zweidimensionale Stuhl Bikappa setzt in jedem Raum ein elegantes und leichtes Zeichen. Das Zusammenbausystem von Bikappa ist einzigartig in der Sitzmöbelbranche und wurde von Kristalia eigens für dieses Modell entwickelt. Die nach bester Handwerkskunst hergestellte und von Hand polierte Struktur aus Aluguss ist auf der Innenseite der Seitenteile mit einer Reihe von Kanälen und Einkerbungen ausgestattet. In den engsten Kanal wird das spritzgegossene Polypropylenblatt, das die Rückenlehne und die Sitzfläche formt, eingeschoben. Am oberen Ende ist das Blatt für die Steckverbindung mit dem Seitenteil aus Aluminium mit einer kleinen Öse versehen. Unter der Sitzfläche werden hingegen mit acht Schrauben zwei Distanzhalter aus Aluguss befestigt, die die Aufgabe haben, das Polypropylenblatt in der richtigen Position zu halten und dem Stuhl optimale Festigkeit verleihen. Außerdem müssen nur die Schrauben gelöst und das Polypropylen herausgezogen werden, um Bikappa in seine Bestandteile aus Aluminium und Polypropylen zu zerlegen: zwei 100% recycelbare Materialien.



4.a

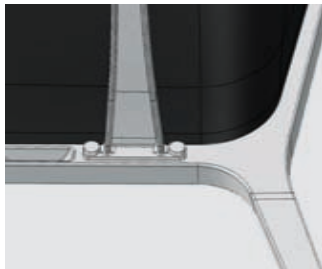
**ES** Autor de algunos modelos de asientos que se han convertido en auténticos "best seller" del diseño italiano, el Studio Bartoli Design firma su prima silla para Kristalia. Presentada durante la edición 2007 del Salón del Mueble de Milán, Bikappa raya casi en la inmaterialidad a causa de la increíble delgadez de su espesor y al mismo tiempo constituye un proyecto de notable complejidad en lo que respecta a los materiales y a los procesos utilizados en su realización. La unión de las tecnologías de la fusión en aluminio para la estructura y del polipropileno moldeado para el asiento 7

y el respaldo, junto a un sistema totalmente innovador, han permitido alcanzar un intenso y refinado minimalismo estético garantizando al mismo tiempo la máxima resistencia y funcionalidad. Otro ejemplo de como la idea creativa de un importante estudio de diseño puede tomar forma gracias a la tecnología y al "know-how" de una gran empresa contemporánea. Más que esencial, con su aspecto prácticamente bidimensional la silla Bikappa traza un signo elegante y ligero en el espacio. El sistema de montaje de Bikappa desarrollado por Kristalia específicamente para este modelo no tiene parangón en el sector de los asientos. Realizada con el máximo cuidado artesanal y pulida a mano, la estructura de aluminio moldeado a presión está dotada de una serie de canales e incisiones en el lado interior de los costados. En el canal más estrecho se introduce la lámina de polipropileno moldeado que forma el respaldo y el asiento. En el extremo superior, la lámina está dotada de una pequeña ranura que permite unirla a encastrar con el costado de aluminio. Debajo del asiento se han fijado dos separadores de aluminio moldeado a presión con ocho tornillos que mantienen fija la lámina de polipropileno y proporcionan robustez al conjunto. Basta quitar los tornillos y extraer la lámina de polipropileno para subdividir Bikappa en sus componentes de aluminio y polipropileno, dos materiales reciclables al 100%.

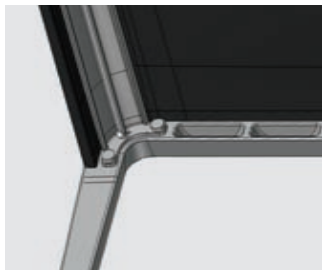
**FR** Auteur de quelques modèles d'assises qui sont devenus des authentiques best-sellers du design italien, le Studio Bartoli Design applique sa griffe sur la première chaise qu'il a créée pour Kristalia. Présenté pendant le Salon du Meuble de Milan en 2007, Bikappa frise presque l'immatérialité si l'on considère l'extrême minceur de son épaisseur mais, en même temps, elle représente un projet remarquablement complexe en ce qui concerne les matériaux et les processus utilisés pour sa réalisation. L'alliance des technologies du moulage sous pression pour la structure et du polypropylène moulé pour l'assise et le dossier, assemblés grâce à un système tout à fait innovateur, ont en effet permis d'atteindre un effet esthétique minimaliste extrêmement raffiné. C'est un ultérieur exemple démontrant comment l'idée créative d'un studio de design peut prendre forme grâce à la technologie et au savoir-faire d'une grande entreprise 7



5.a



5.b



5.c



4.b



4.c

contemporaine. Plus qu'épurée, apparaissant presque sous forme bidimensionnelle, la chaise Bikappa trace un signe élégant et léger dans l'espace. Le système d'assemblage de Bikappa n'a pas de semblable dans le secteur des assises et Kristalia l'a spécialement développé pour ce modèle. Réalisée très soigneusement de façon artisanale et polie à la main, la structure en aluminium moulé sous pression est dotée, sur la face intérieure de ses côtés, d'une série de rainures et de gravures. C'est dans la rainure la plus étroite qu'a été enfilé la 7

feuille de polypropylène moulé formant le dossier et l'assise. Sur son bord du haut la feuille est dotée d'une petite bride servant à l'assembler au côté en aluminium. Sous l'assise par contre sont fixés deux écarteurs réalisés en aluminium moulé sous pression, à l'aide de huit vis, dans le but de maintenir la feuille de polypropylène en position et de conférer une robustesse optimale à l'ensemble. De plus, il suffit de dévisser les vis et d'enlever la feuille de polypropylène pour séparer les composants en aluminium et en polypropylène de Bikappa: deux matériaux 100% recyclables.



6.